

# 葉山に



## CONTENTS

絵葉書のなかの葉山

- 6 海へ
- 8 湘南へ
- 10 葉山へ
- 12 葉山の絵葉書
- 16 鐘摺／軍見山
- 20 日影海岸
- 24 日影茶屋
- 30 葉山ヨットハーバー
- 32 森戸海岸／葉山の別荘／森戸海岸の別荘
- 50 森戸神社／千貫松／腰掛松／飛柏楨
- 60 かぎ家旅館／森戸橋／森戸倶楽部／よろ津旅館／芝崎

- 76 一色海岸／御茶寮／一色海岸の別荘／新御苑
- 88 御用邸／正門／通用門／二重橋
- 94 下山橋／主馬寮／駐兵舎／葉山警察署  
／森山神社／鈴八商店
- 100 大浜海水浴場／御用邸馬場／御物見台
- 104 長者ヶ崎海水浴場／下山口全景
- 110 長者園
- 116 長者ヶ崎
- 118 大崩
- 120 葉山絵葉書散歩① 鐘摺／森戸神社
- 124 葉山絵葉書散歩② 長者ヶ崎／森山神社
- 128 あとがき



(電話五十山葉話館 行發館旅屋鐘)

View of Bund, Hayama.

岸海戸森山葉

※各ページの絵葉書の解説文は下記の様に、上が絵葉書に書かれている文字。下は絵柄の解説です。

葉山森戸海岸 View of Bund, Hayama (鐘屋旅館発行 電話葉山十五番)  
森戸神社下の岩場から返子大崎方向を見たものか。



日影海岸ヨリ小坪 鎌倉海浜遠望 漁師達の船。沖に浮かぶのは荷を運ぶ船。

相州葉山 軍見山畔ノ海岸 Gunmiyama, Hayama

江ノ島、富士山が遠くに見える。浜で夕涼みしているのは日影茶屋の宿泊客だろう。



Gunmiyama, Hayama.

岸海ノ畔山見軍 山葉州相

# 日影海岸

本来の名前は小浜または鏡摺海岸。しかし日影茶屋の前に広がる海岸なので日影海岸と呼ばれた。

日影茶屋の料理に出す海産物を採る漁師達の海岸だが、夏には船遊びの船が出たり、夕暮れ時には遠く富士山や江ノ島が望め夕涼み客が多く訪れた。

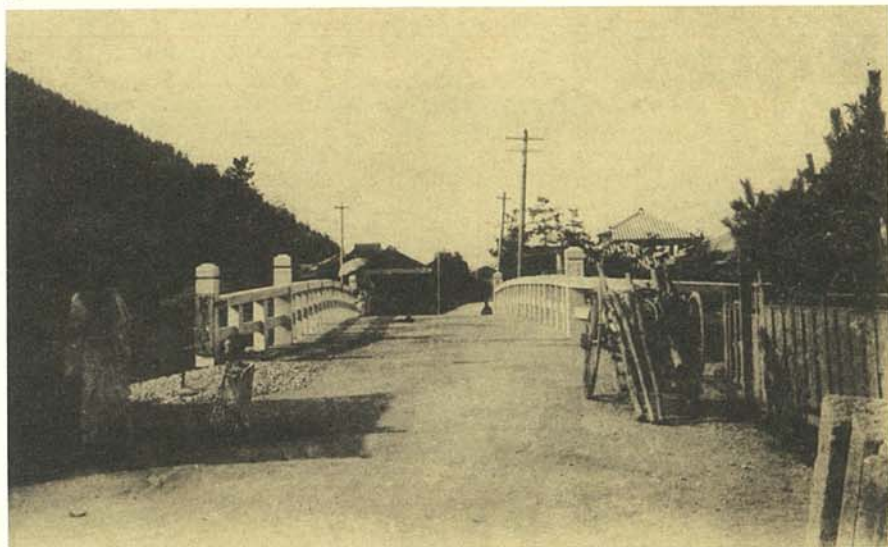
相州葉山 軍見山畔ノ海岸 SEA COAST OF HAYAMA

対岸に逗子の別荘の建物が見える。別荘の多くは大正6年(1917)の台風で流されてしまった。



SEA COAST OF HAYAMA

岸海ノ畔山見軍 山葉州相



相州葉山風色 森戸橋 VIEW MORIDOBASHI AT HAYAMA 明治末頃。珠屋前に大八車がある。

葉山森戸橋（乗合自動車） Morido Bridge, Hayama  
荷を運ぶ人夫の横を乗合自動車が走る。左の立札には「森戸停車場 自動車賃金」とあり返り駅まで30銭。



Morido Bridge, Hayama. (車動自合乗) 橋戸森山葉

# 森戸橋

葉山 森戸橋  
明治末頃。初期の木製森戸橋。当時、ラッパを鳴らしながら乗合馬車が走っていた。背景の山は「三ヶ岡山」。

